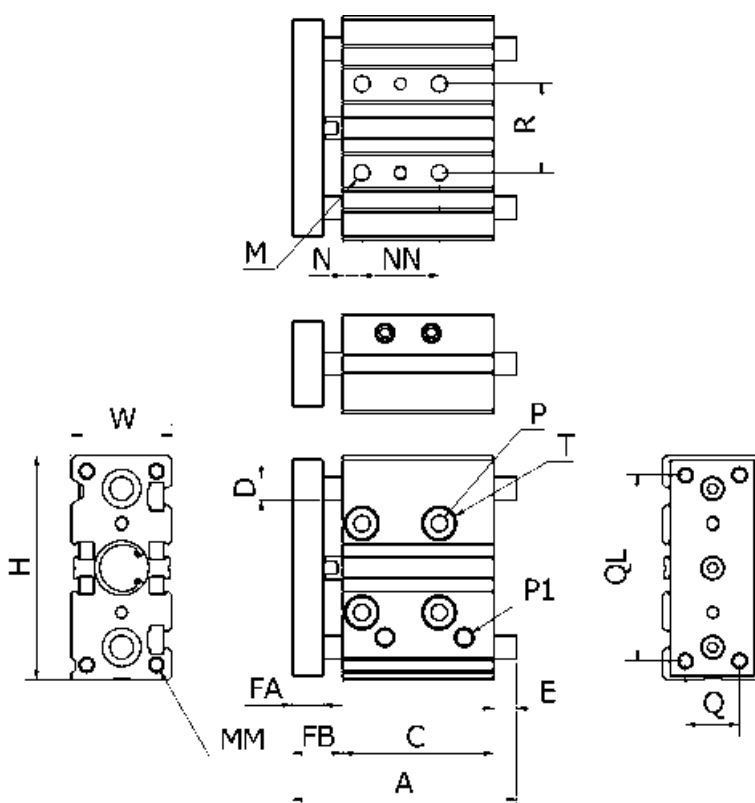


Varenummer: 58TCM50S0030G
 Beskrivelse: Cylinder med føring TCM50x30SG Ø50x30
 m. glideleje, port 1/8"

Mål



A	= 106	M	= 10x20	R	= 66
Boringsdiameter	= 50	MM	= 10x22	Slaglængde	= 30
C	= 74.0	N	= 24	T	= 14x9
D	= 20	NN	= 24	W	= 64
E	= 4.0	P	= 8.6		
FA	= 16	P1	= 1/4"		
FB	= 28	Q	= 40		
H	= 148	QL	= 130		